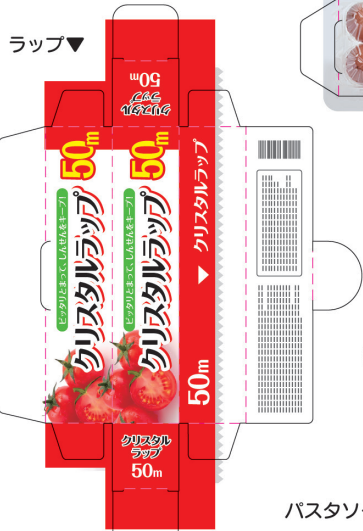


紙こものシート①

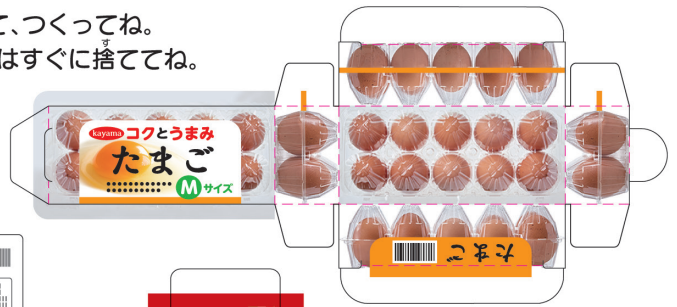
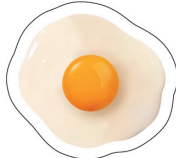
★パッケージの「紙こもの組み立てかた」をよくみて、つくってね。
 ★紙こものはきれいに切り取り、切り取った後のクズはすぐに捨ててね。



きゆうにゆう▲



めだまやき▼



マヨネーズ▶



パスタソース▶



カレールー▲

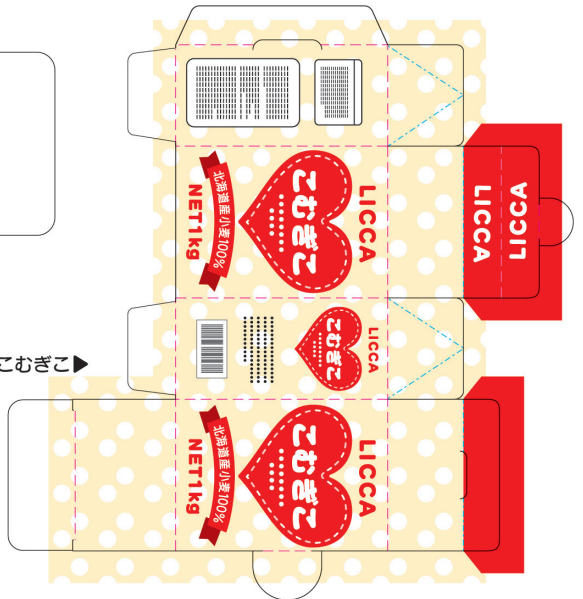


むぎちや
麦茶▼

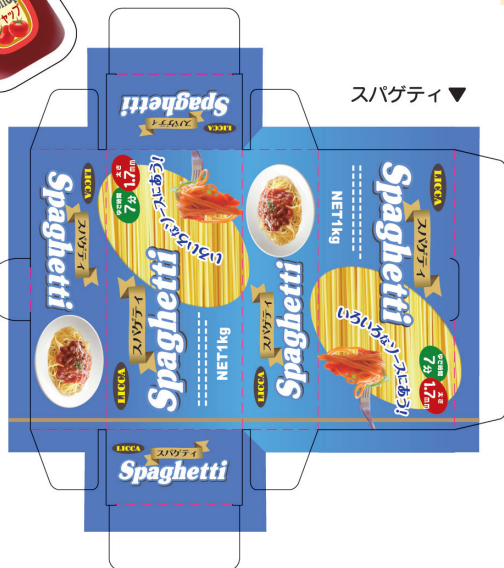


シリアル▶

こむぎこ▶



ケチャップ▶



スパゲティ▼

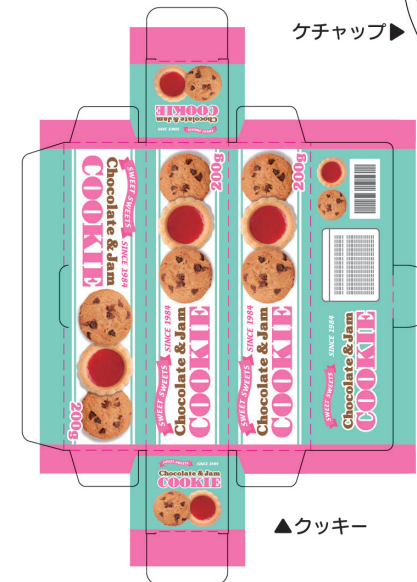
ふりかけ▼



ふりかけ▲



レシピBOOK▼



▲クッキー