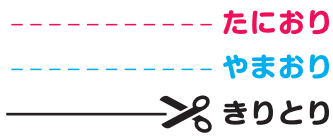


# ミスタードーナツへようこそ!

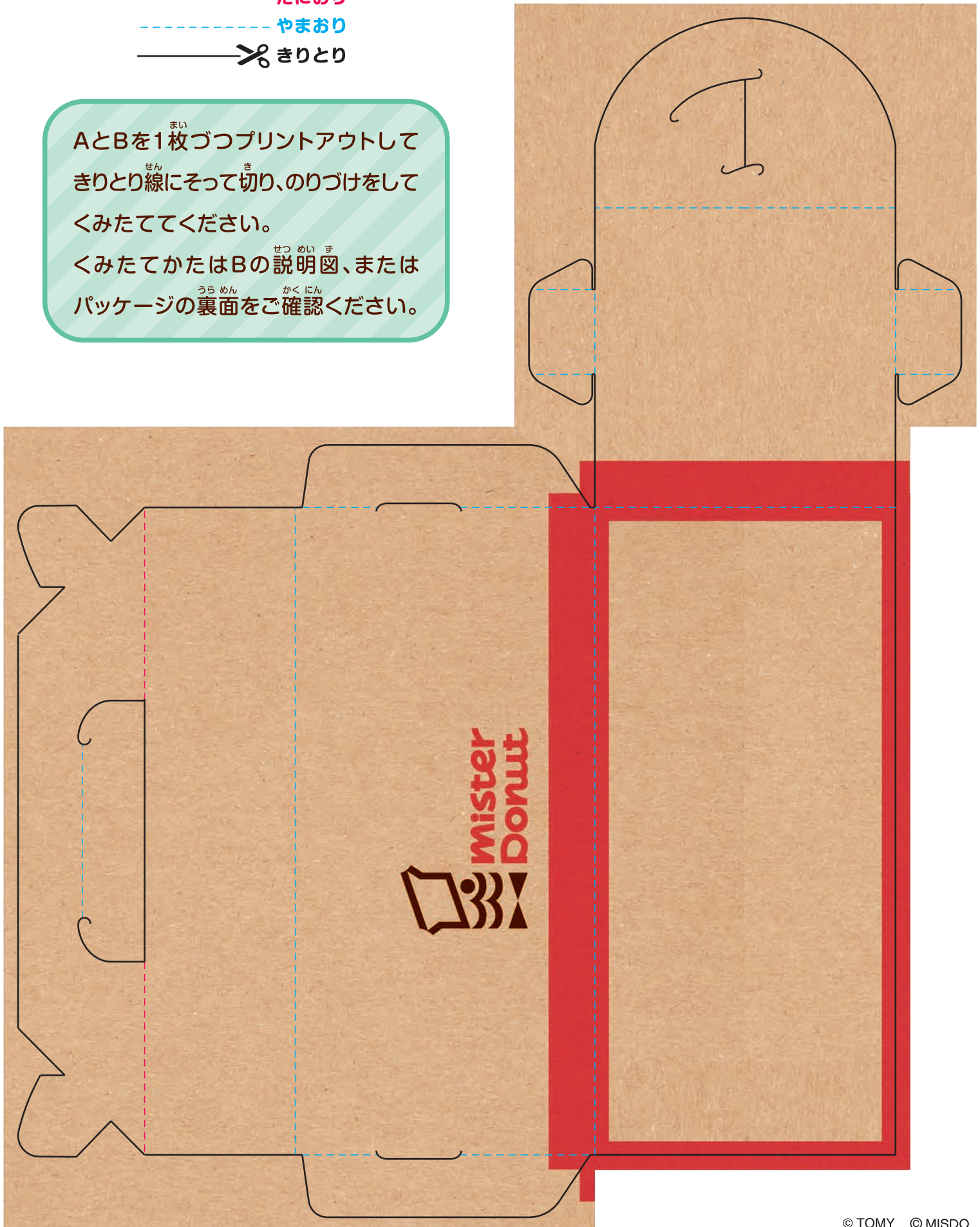
せんようかみこものシート②-A

ボックス  
おもちかえりBOX



AとBを1枚づつプリントアウトして  
きりとり線にそって切り、のりづけをして  
くみたててください。

くみたてかたはBの説明図、または  
パッケージの裏面をご確認ください。





# ミスタードーナツへようこそ!

せんようかみこものシート②-B

ボックス  
おもちかえりBOX

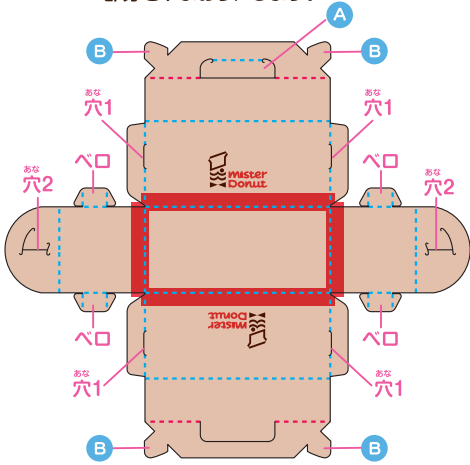
## くみたてかた

----- たにおり

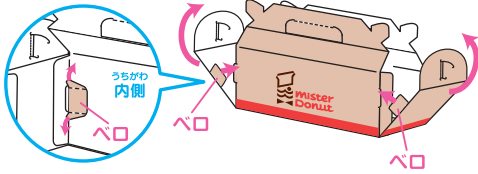
----- やまおり

----- ✂ きりとり

- 1 下図の<sup>かす</sup>.....部分<sup>ふふん</sup>をたにおりにして  
.....部分<sup>ふふん</sup>をやまおりにします。



- 2 両端<sup>りょうはし</sup>をおった<sup>あな</sup>へこ<sup>あな</sup>を<sup>あな</sup>穴1<sup>あな</sup>へさしこみ、  
ボックスの内側<sup>うちがわ</sup>でへこ<sup>あな</sup>を開きます。



- 3 持ち手<sup>て</sup>をあわせ、A<sup>あな</sup>をおり曲げてたばねます。  
B<sup>あな</sup>を側面<sup>そくめん</sup>の穴2<sup>あな</sup>にさしこみます。

