

せんようかみこものシート①

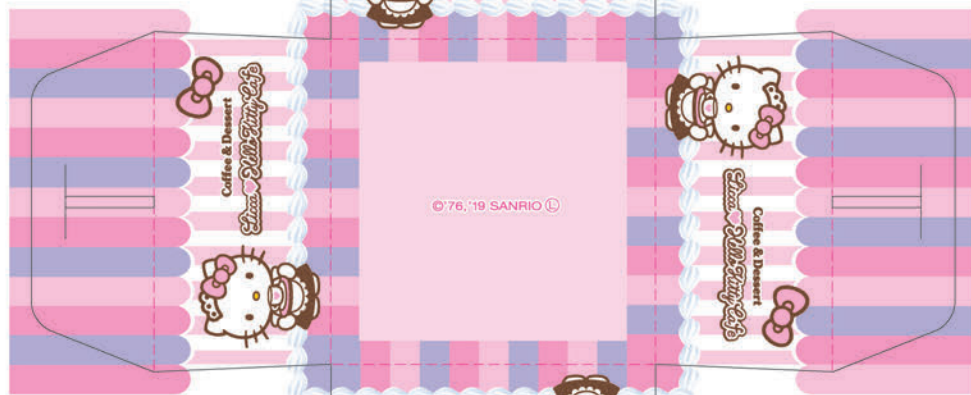
--- やまおり  
— きりとり

● きりとり線(—)で切り取って組み立ててください。

ロールケーキボックス  
シート↓



↓ケーキボックス



↓ケーキボックスシート



↓キャンディー



↓チラシ



↓キャンディー



く た  
《 ケーキボックス、ロールケーキボックス 組み立てかた 》



ケーキシートの上に  
ケーキをのせてね。

ケーキボックスを内側に折り、ボックスを  
と閉じます。フタの穴に持ち手の両端の  
フックをひっかけて、とめてください。

ロールケーキ  
ボックス↓

