

せんようかみこものシート②

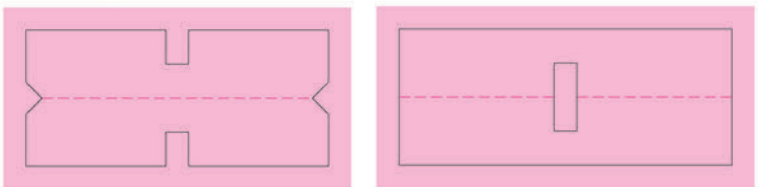


↓ポイントカード

●きりとり線(—)で切り取って組み立ててください。



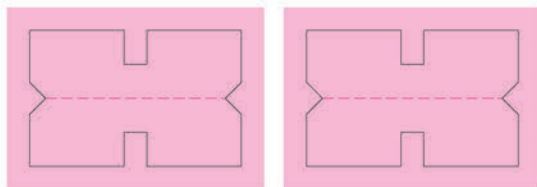
↓ドーナツボックスしきり① ↓ドーナツボックスしきり②



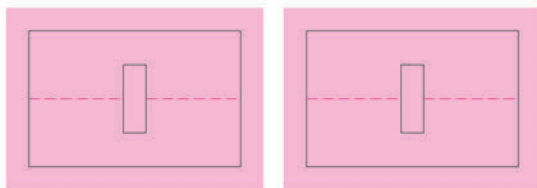
↓ドーナツボックス



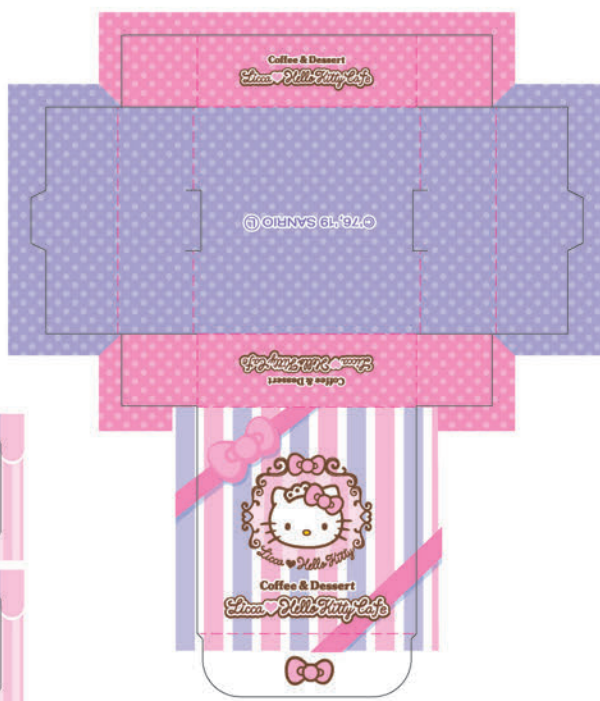
↓スイーツボックスしきり①



↓スイーツボックスしきり②



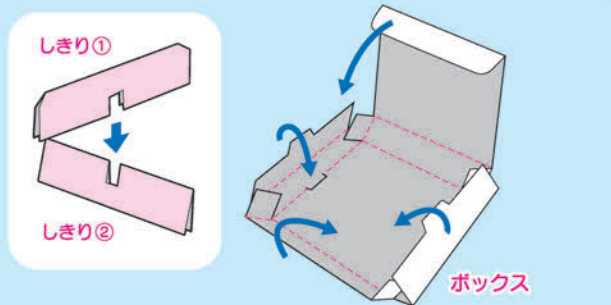
↓スイーツボックス



↓サービス券



く た (ドーナツボックス、スイーツボックス 組み立てかた)



しきりを半分(はんぶん)に折り、図のように組み立てます。
ボックス本体(ほんたい)を内側(うちがわ)に折り、組み立てたらその中(なか)にしきりを
入れてください。



スイーツを入れて
テイクアウトしちゃう!

↓スイーツボックス

