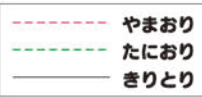
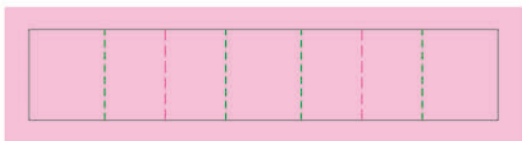


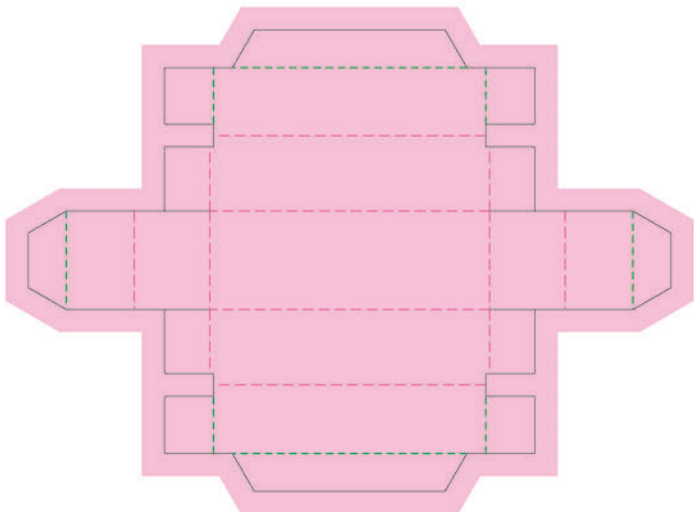
せんようかみこものシート③



↓スイーツボックスしきり



↓スイーツボックス

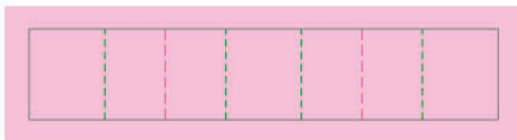


↓スイーツボックス(フタ)

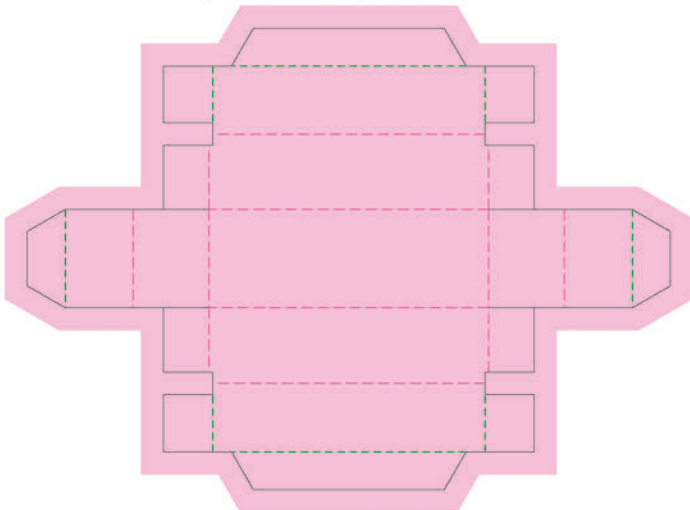


●きりとり線(—)で切り取って組み立ててください。

↓スイーツボックスしきり



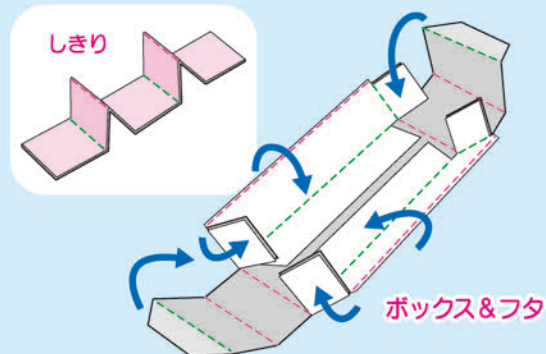
↓スイーツボックス



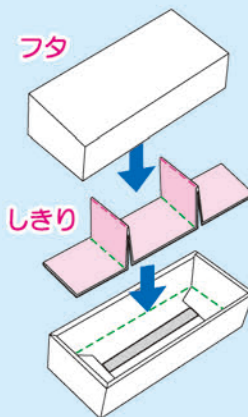
↓スイーツボックス(フタ)



くつた (フタ付きスイーツボックス 組み立てかた)



しきりは --- を山折り --- を谷折りにします。  
ボックス本体とフタを図のように組み立ててから、  
ボックスの中にしきりを入れてください。



スイーツを入れると  
かわいいギフトになるの♡

↓おしぼり



↓ナフキン

