

リカちゃん レンジでチーン!ひろひろキッチン

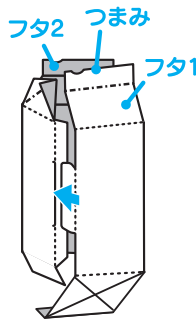
専用かみこもの①

かみこもの組み立てかた

※実線(——)できれいに切り取って、点線(..... やま折り)(..... たに折り)で折って組み立ててください。

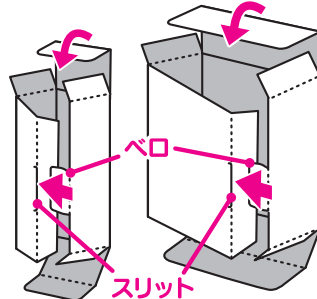
ぎゅうにゅう箱タイプ

すべての.....をやま折りし、フタ1とフタ2の.....をたに折りして、フタ1のつまみの裏にご家庭にある両面テープかセロハンテープをはって閉じてください。



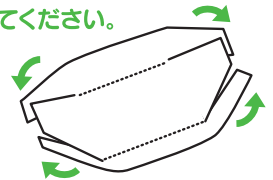
箱タイプ

すべての.....をやま折りした後、スリットにペロを差し込んでフタを閉じてください。

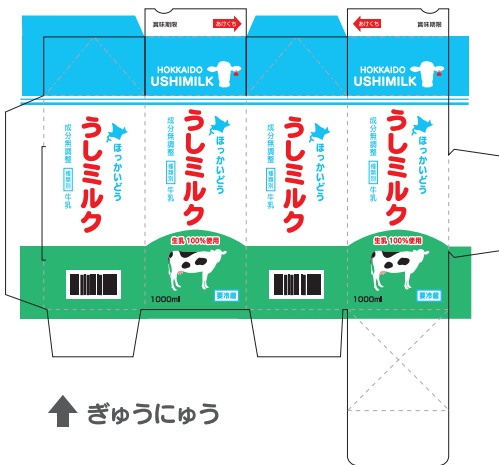


ふなざら

左右から折りまげ、真ん中の部分と一緒に、ご家庭にあるセロハンテープで留めてください。



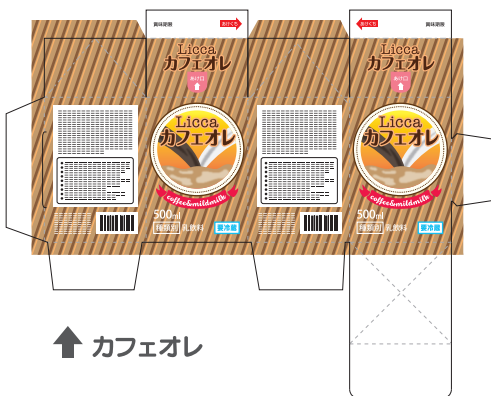
※開いてしまう場合はご家庭のセロハンテープをはってください。



↑ぎゅうにゅう



クッキー →



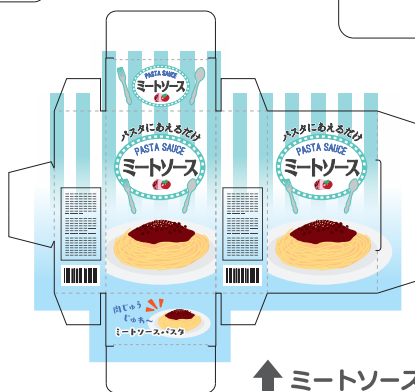
↑カフェオレ



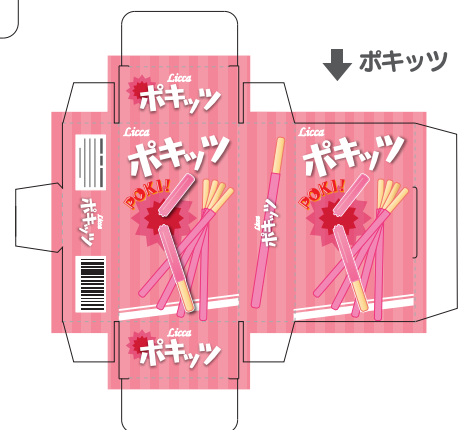
←ホットケーキミックス



↑コンスープ



↑ミートソース



↓ポキッツ